

IS-ACADEMIA

SAISIE DES DESCRIPTIFS DES ENSEIGNEMENTS

Table des matières

1. But du document et audience	2
2. Accès à IS-Academia.....	2
3. Saisie des descriptifs des enseignements	3
4. Description des enseignements	4
5. Consignes pour le contenu des rubriques à saisir	5
A. Rubriques obligatoires	5
B. Rubriques facultatives	5
6. Questions.....	6

1. But du document et audience

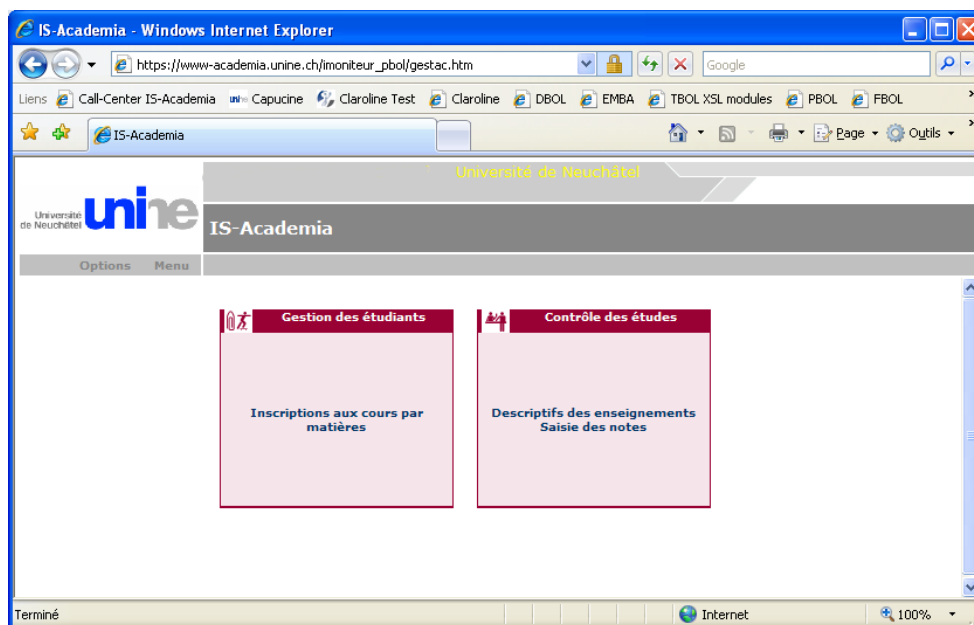
Ce document s'adresse aux enseignants de l'UniNE. Il décrit l'accès au programme spécifique d'IS-Academia permettant d'insérer les descriptifs des enseignements. Accessibles à partir du portail formation du site d'UniNE, les descriptifs réunis en un seul lieu permettront aux étudiants immatriculés, ainsi qu'aux futurs étudiants et aux étudiants étrangers, de trouver une information complète sur les enseignements offerts par l'UniNE.

2. Accès à IS-Academia

L'accès à IS-Academia se fait à l'aide d'un logiciel de navigation (Internet Explorer, FireFox ou autres) à l'adresse

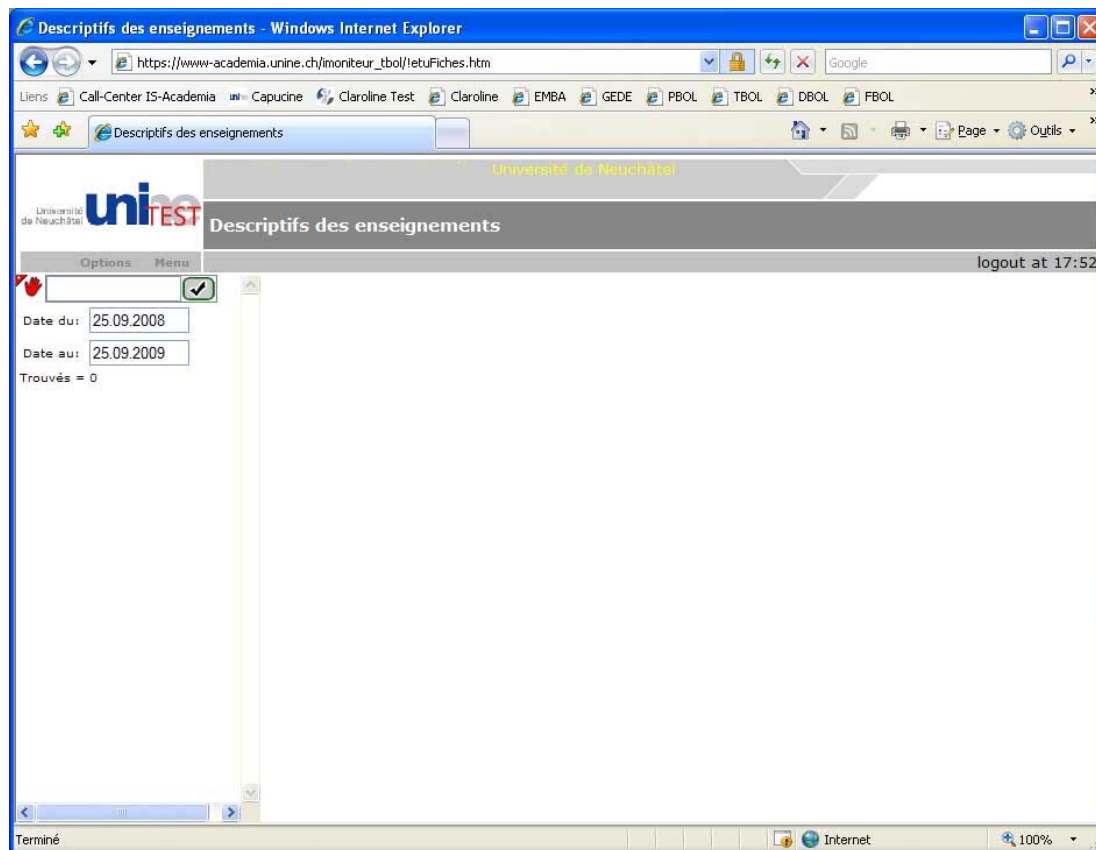
<http://www.unine.ch/academia>



et en cliquant sur le lien « IS-Academia ». Vous devez ensuite vous identifier avec votre nom d'utilisateur et mot de passe. L'écran suivant apparaît alors :



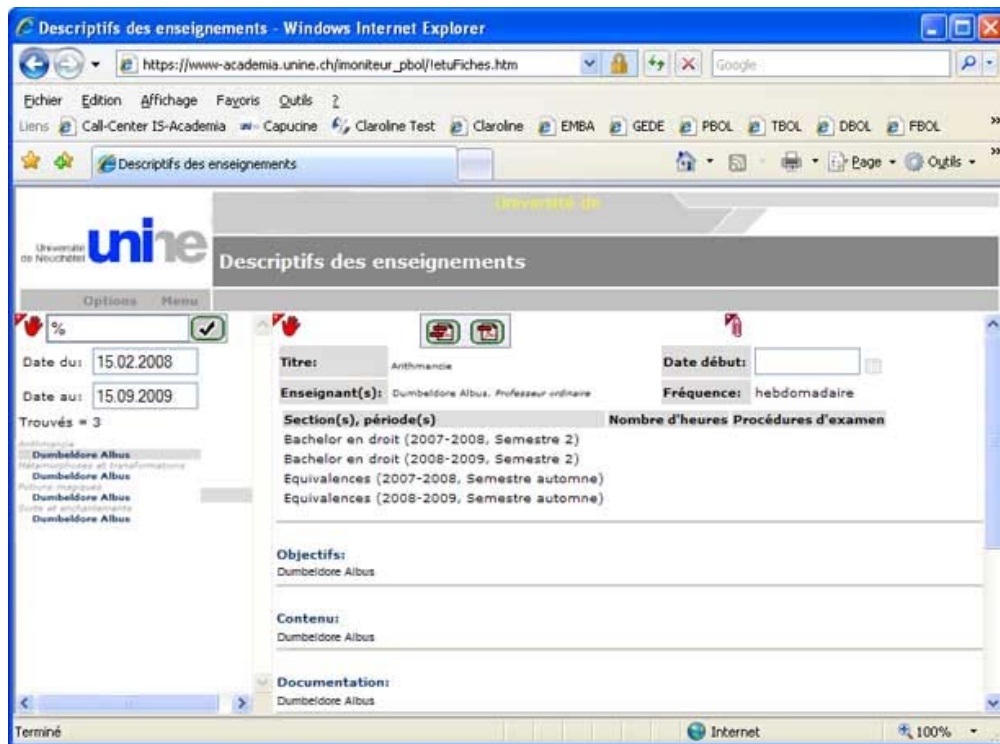
3. Saisie des descriptifs des enseignements

Cliquer sur le lien « Descriptifs des enseignements » pour voir apparaître un écran comme celui-ci :



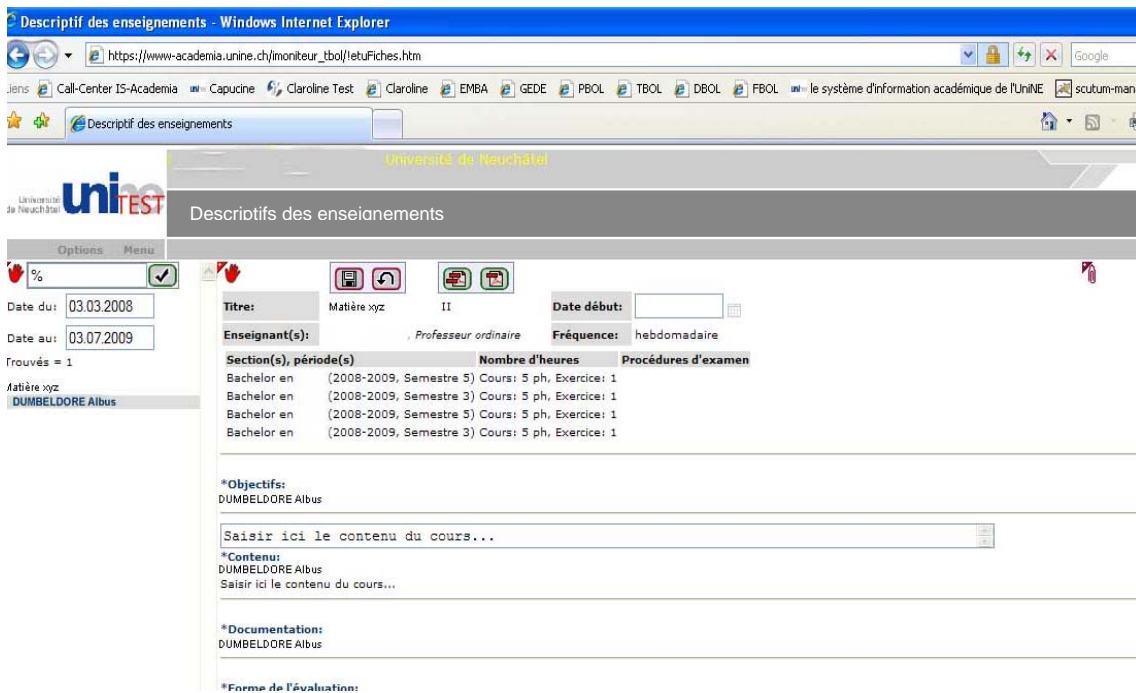
Cet écran permet de sélectionner la période et les enseignements qu'on souhaite renseigner. Dans les cases « Date du » et « Date au », IS-Academia propose par défaut de choisir les enseignements de l'année académique en cours ou à venir. Si cette sélection vous convient, vous entrez le signe « % » dans la case située juste au-dessus des dates, et cliquez sur le bouton . Si vous souhaitez sélectionner une autre période, vous saisissez les dates retenues dans les cases « Date du » et « Date au », entrez le signe « % » puis cliquez sur le bouton .

Le système affiche alors, dans la colonne de gauche, la liste des enseignements et, sous chacun d'eux, votre nom. Vous sélectionnez l'enseignement que vous souhaitez décrire **en cliquant sur votre nom** au-dessous de l'intitulé de l'enseignement :



4. Description des enseignements

Vous remplissez les quatre rubriques obligatoires du descriptif et, si elles concernent votre enseignement, les trois rubriques facultatives.



Le texte doit être saisi dans la case qui se trouve juste au-dessus du titre de la rubrique (**en cliquant sur le titre de la rubrique : objectifs, contenu, etc.**). Procédez de même pour l'ensemble des rubriques que vous souhaitez documenter

et terminez en cliquant sur le bouton  pour enregistrer, avant de passer à un autre enseignement.

5. Consignes pour le contenu des rubriques à saisir

A. Rubriques obligatoires

Objectifs

L'enseignant décrit les connaissances – générales ou spécifiques – maîtrisées par les étudiants au terme de l'enseignement, les compétences – intellectuelles ou pratiques – et, s'il y a lieu, les savoir-faire qu'ils auront acquis.

Contenu

L'enseignant donne une présentation succincte du contenu de l'enseignement, par exemple sous forme de liste des sujets abordés.

Forme de l'évaluation

L'enseignant décrit la forme de l'évaluation : nature – écrit ou oral – et durée de l'examen ; nature de l'évaluation interne : forme du contrôle continu, type de test, type d'exposé à présenter, type de travail écrit à rendre, etc.

Documentation

L'enseignant donne des informations sur la bibliographie du cours, le corpus de lectures, la documentation disponible et sa localisation. Des liens internet vers des sources d'information utiles peuvent être proposés dans le champ URL, au bas du descriptif. Les étudiants pourront accéder à ces sources en cliquant sur le lien.

Equipe enseignante

L'enseignant donne les noms et coordonnées des assistants ou autres collaborateurs qui participent à l'enseignement.

B. Rubriques facultatives

Pré-requis

L'enseignant décrit les connaissances spécifiques requises pour suivre son enseignement.

Forme de l'enseignement

L'enseignant décrit la forme de l'enseignement, en particulier lorsque celui-ci implique une flexibilité des horaires : stage, cours-bloc, terrain, voyage d'étude, etc. Les formes d'enseignement innovantes seront mises en valeur.

Les descriptifs sont saisis en français, ou dans la langue de l'enseignement (anglais, allemand, espagnol). Dans ce dernier cas, les titres des rubriques restent en

français, mais l'enseignant peut répéter le titre de la rubrique en le traduisant dans la langue choisie. Par exemple : pour Contenu, indiquer Contents au début du descriptif en anglais.

6. Questions

Pour toute question, vous pouvez vous adresser aux responsables d'IS-Academia en envoyant un courriel à l'adresse suivante : Academia.SITEL@unine.ch