

Direction et coordination

Geneviève de Weck, professeure

Simone Marty Crettenand, adjointe à la direction

Informations et contacts

Marianne Grassi Moulin

Tél. +41(0)32/718 18 29 - Fax +41 (0)32 718 18 61

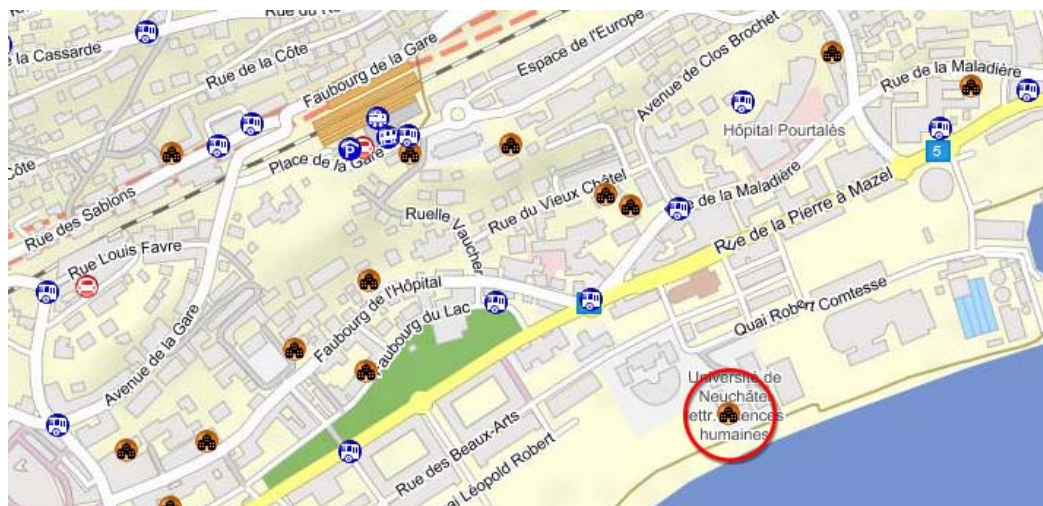
(lu-ma-je-ve matins)

secretariat.orthophonie@unine.ch

Le bulletin d'inscription est également disponible sur notre site :

www2.unine.ch/logopedie

Plan d'accès : Aula des Jeunes-Rives – Espace Louis-Agassiz 1



Voies d'accès :

- Train : Gare CFF Neuchâtel puis prendre le funiculaire au 1^{er} sous-sol (Funambule) et env. 5 min. à pied
- Bus : Ligne 1 – Arrêt Gymnase / Ligne 11 – Arrêt Maladière
- Autoroute : E5 direction Neuchâtel – sortie Maladière – Parking Maladière

Université
de Neuchâtel **unine**

- Faculté des lettres et sciences humaines
- Institut des sciences du langage et de la communication
- **Logopédie**
- Espace Louis-Agassiz 1
- CH-2000 Neuchâtel

FORMATION CONTINUE

Vendredi 24 septembre 2010

« Apprentissage du calcul et dyscalculie »

avec

Rémi BRISSIAUD

Maitre de conférence de psychologie ; Université de Cergy-Pontoise ; Laboratoire Paragraphe

Claire MELJAC

Dr en psychologie, UPPEA, Hôpital Sainte-Anne et Association DEEP, Paris

Université de Neuchâtel
Aula des Jeunes Rives

PROGRAMME

Développement des compétences numériques *par Rémi Brissiaud*

8h30 - 9h00	Accueil
09h00-10h15	Premiers apprentissages numériques
10h15-10h45	<i>Pause-café</i>
10h45-12h00	Résolution de problèmes et enseignement des opérations arithmétiques
12h00-14h00	<i>Pause de midi</i>

Quoi de 9 à propos de la dys(dix)calculie ??? *Dix(dys)propositions* *par Claire Meljac*

14h-14h45	Difficultés en calcul : aspects historiques et théoriques
14h45-15h15	Présentation d'une technique d'examen (UDN-II)
15h15-15h45	<i>Pause-café</i>
15h45-16h15	Présentation d'une technique d'examen (suite)
16h15-17h00	Dialogue avec les participants sur la remédiation à partir de questions préparées par les participants

Dès réception de votre inscription, vous recevrez (par e-mail exclusivement) des bibliographies proposées par Mme C. Meljac sur la dyscalculie. Celles-ci vous permettront de préparer des questions que nous transmettrons à la conférencière en vue de la discussion sur la remédiation.

Ces questions doivent nous parvenir au plus tard le 15 septembre 2010.